

ANEURISMA CEREBRAL DE ARTERIA PERICALLOSA TRATADO CON STENT DERIVADOR DE FLUJO SURPASS EVOLVE

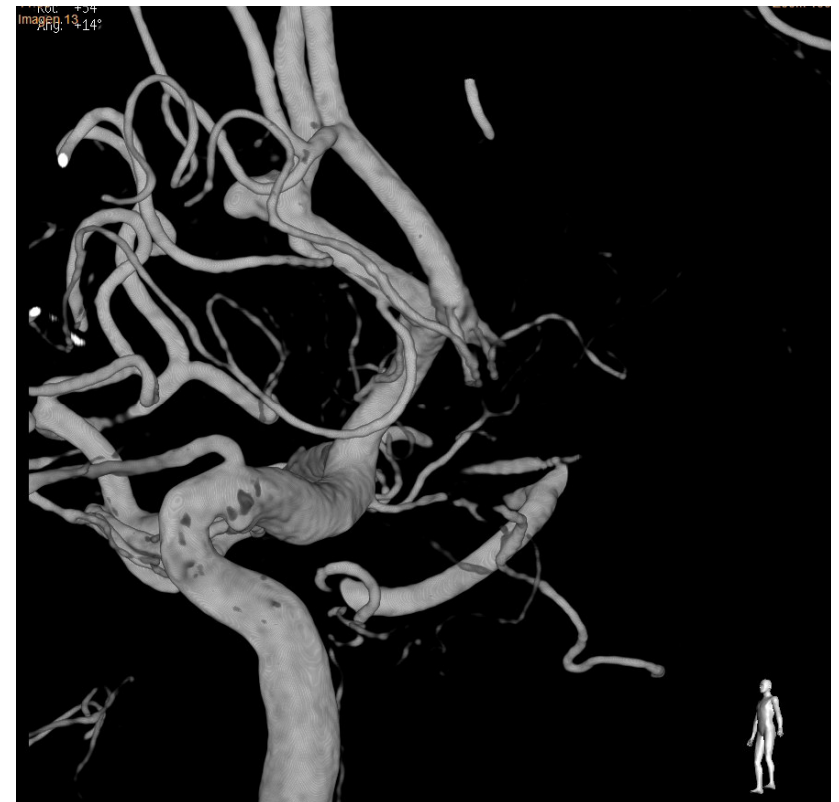
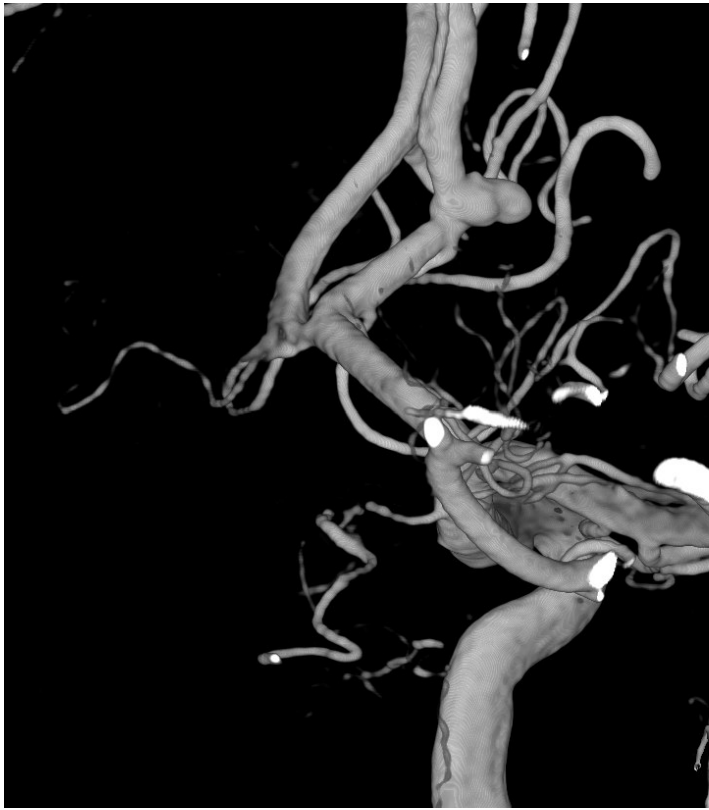
DR AURELIO VEGA ASTUDILLO
HOSPITAL UNIVERSITARIO PUERTA DE HIERRO-
MAJADAHONDA

ANEURISMA CEREBRAL DE ARTERIA PERICALLOSA TRATADO CON STENT SURPASS EVOLVE

PRESENTACION DEL CASO:

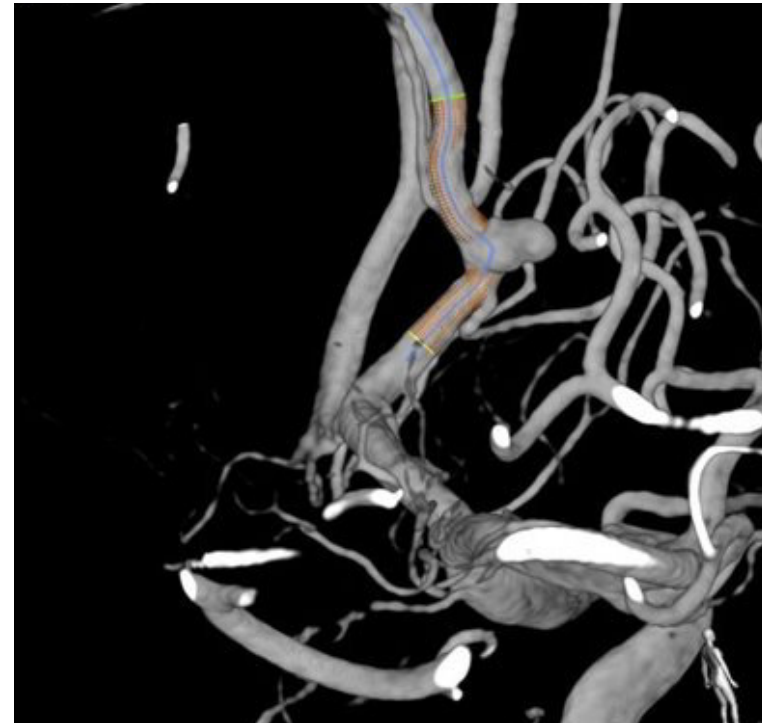
Paciente de 68 años de edad que presenta meningiomas múltiples intervenido en numerosas ocasiones de la misma, que en estudio último con RM de control presenta imagen de aneurisma en territorio de arteria pericallosa derecha

**ANEURISMA CEREBRAL DE ARTERIA PERICALLOSA
TRATADO CON STENT SURPASS EVOLVE**



ESTUDIO ANGIOGRAFICO 3D QUE MUESTRA ANEURISMA BILOBULADO DE 6 MM EN
ARTERIA PERICALLOSA DERECHA (UNION A2-A3)

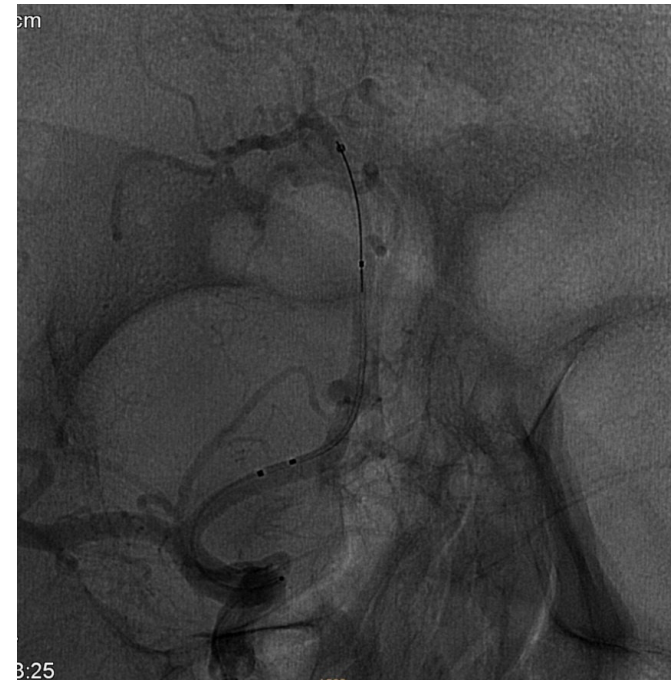
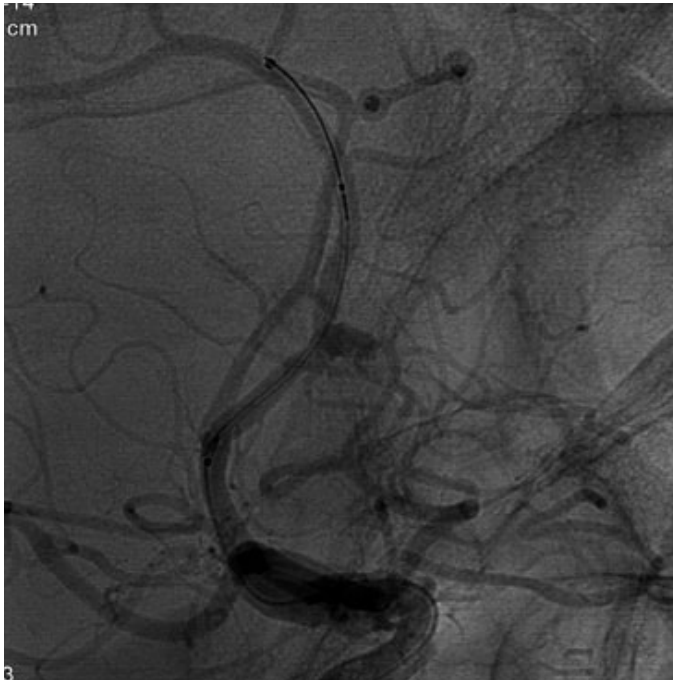
ANEURISMA CEREBRAL DE ARTERIA PERICALLOSA TRATADO CON STENT SURPASS EVOLVE



ANGIOGRAFIA CONVENCIONAL Y 3D CON ANALISIS DE DISPOSITIVO DERIVADOR DE FLUJO A EMPLEAR

Notese el cuello ancho del aneurisma y su aspecto bilobulado

ANEURISMA CEREBRAL DE ARTERIA PERICALLOSA TRATADO CON STENT SURPASS EVOLVE



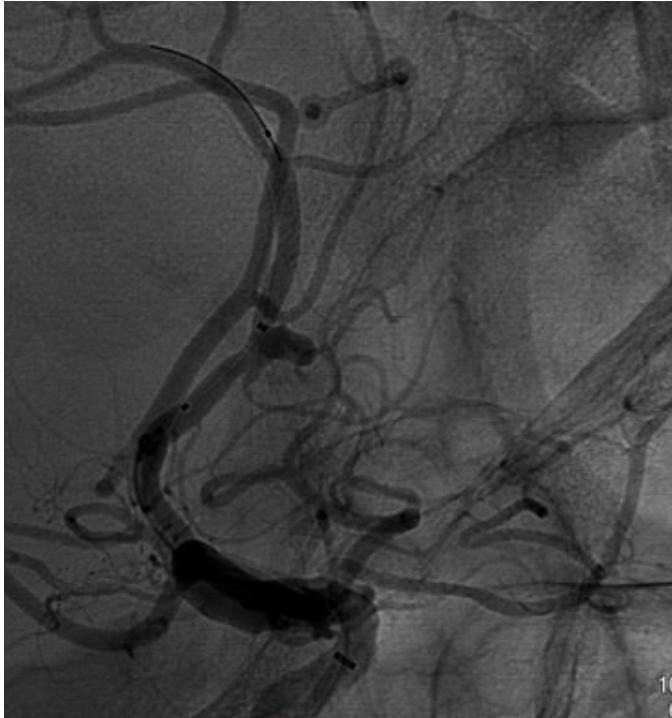
MATERIAL UTILIZADO: Introdutor largo Infinity Plus, Catéter Intermedio Vecta 0,72, 115 cms, Microcatéter XT 27 y Guis Sinchro 0,14 Support
Microcateterismo distal del aneurisma. Dispositivo Surpass Evolve de 2,5 x 20mm dentro del microcatéter

ANEURISMA CEREBRAL DE ARTERIA PERICALLOSA TRATADO CON STENT SURPASS EVOLVE



Despliegue del dispositivo, antes del punto radiopaco de no retorno
Perfecta aposición del mismo a las paredes del vaso

ANEURISMA CEREBRAL DE ARTERIA PERICALLOSA TRATADO CON
STENT SURPASS EVOLVE



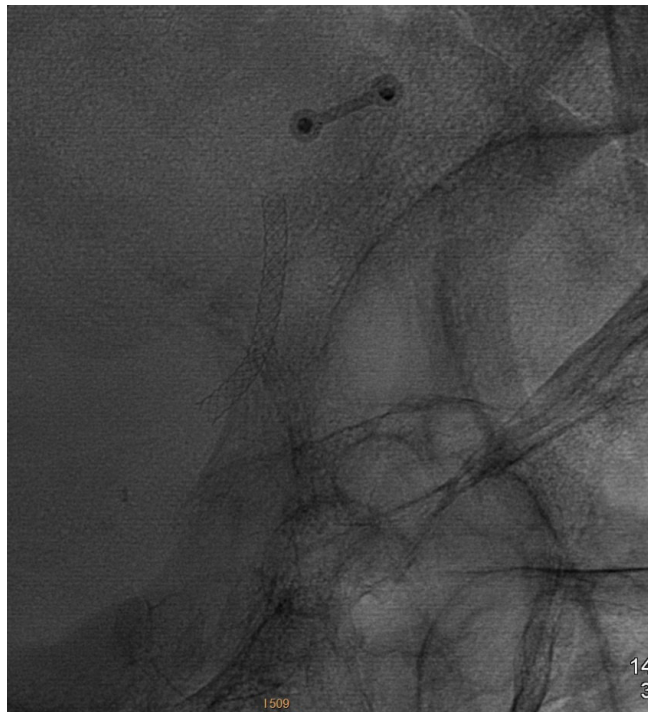
Despliegue del dispositivo, antes del punto radiopaco de no retorno
Perfecta aposición del mismo a las paredes del vaso

ANEURISMA CEREBRAL DE ARTERIA PERICALLOSA TRATADO CON STENT SURPASS EVOLVE



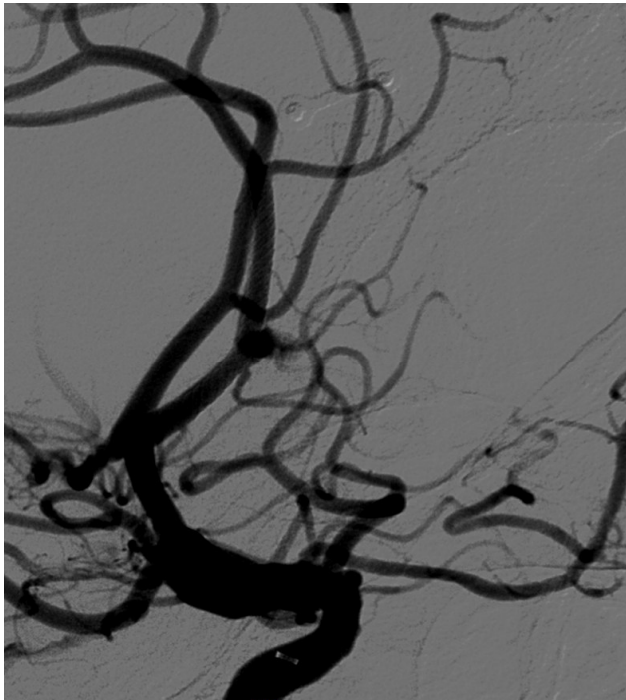
DESPIEGUE COMPLETO DEL DTENT SURPASS EVOLVE 2,5x20mm:
Perfecta aposición a la pared del vaso así como visualización del
mismo

ANEURISMA CEREBRAL DE ARTERIA PERICALLOSA TRATADO
CON STENT SURPASS EVOLVE



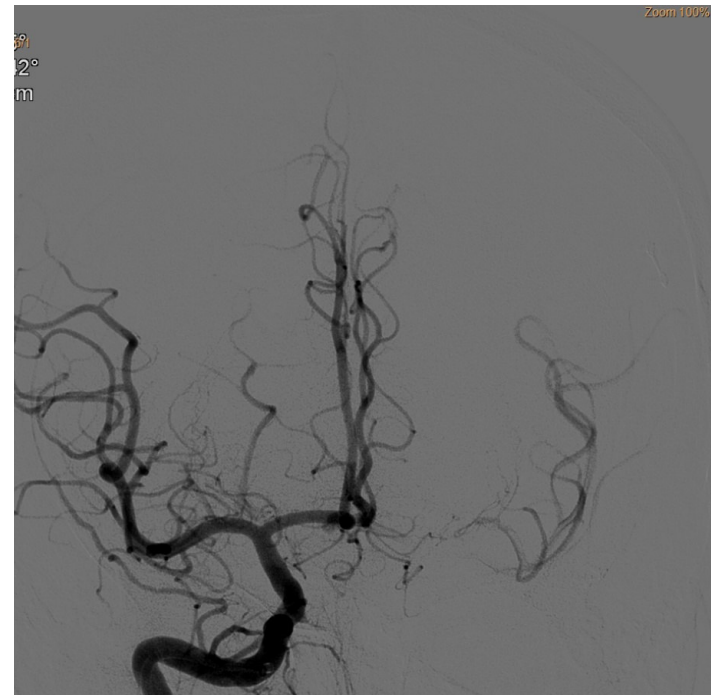
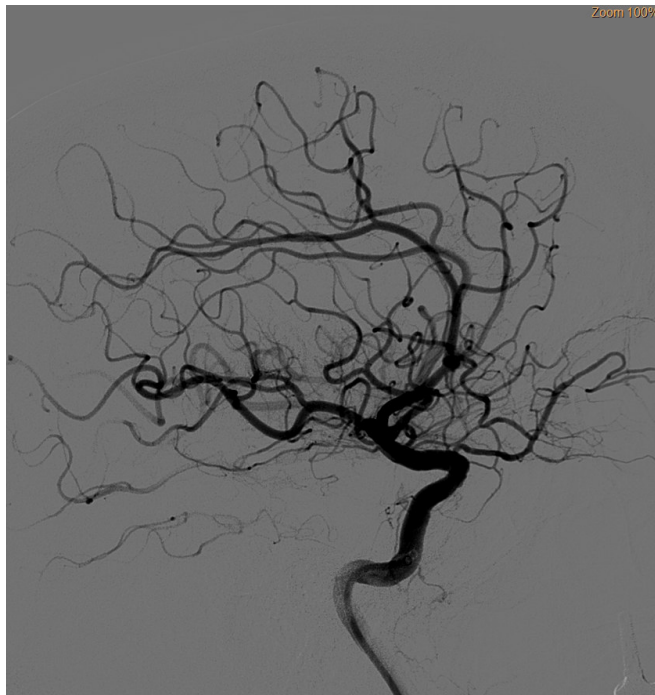
PLACAS RX NO SUSTRIDAS DONDE SE APRECIAN DE MANERA NITIDA EL CONTORNO DEL
STENT SURPASS EVOLVE

ANEURISMA CEREBRAL DE ARTERIA PERICALLOSA TRATADO
CON STENT SURPASS EVOLVE



CONTROL ANGIOGRAFICO FINAL DONDE SE OBSERVA UNA DISMINUCION DEL LLENADO
ANEURISMATICO Y RETENCION DEL CONTRASTE

ANEURISMA CEREBRAL DE ARTERIA PERICALLOSA TRATADO
CON STENT SURPASS EVOLVE



CONTROL ANGIOGRAFICO FINAL CON PERMEABILIDAD DDE TODO EL TERRITORIO
VASCULAR DEPENDIENTE DE LA ARTERIA PERICALLOSA DERECHA

ANEURISMA CEREBRAL DE ARTERIA PERICALLOSA TRATADO CON STENT SURPASS EVOLVE

CONCLUSIONES:EL STENT SURPASS EVOLVE:

- 1.-Aunque navegue a través de un microcatéter 0.27, es posible implantarlo con facilidad en la vasculatura cerebral distal
- 2.- Es muy radiopaco por lo que se visualiza íntegramente
- 3.- Al ser cromo cobalto tiene gran fuerza radial, lo que le lleva a aponerse perfectamente a las paredes del vaso
- 4.-Debido a su gran número de hilos, tiene gran efecto “flow diverter”, como lo demuestra que en el control angiográfico final del caso se llene menos de la mitad del volumen aneurismático